



กรมควบคุมโรค

สำนักงานป้องกันควบคุมโรคที่ 4 จังหวัดสระบุรี

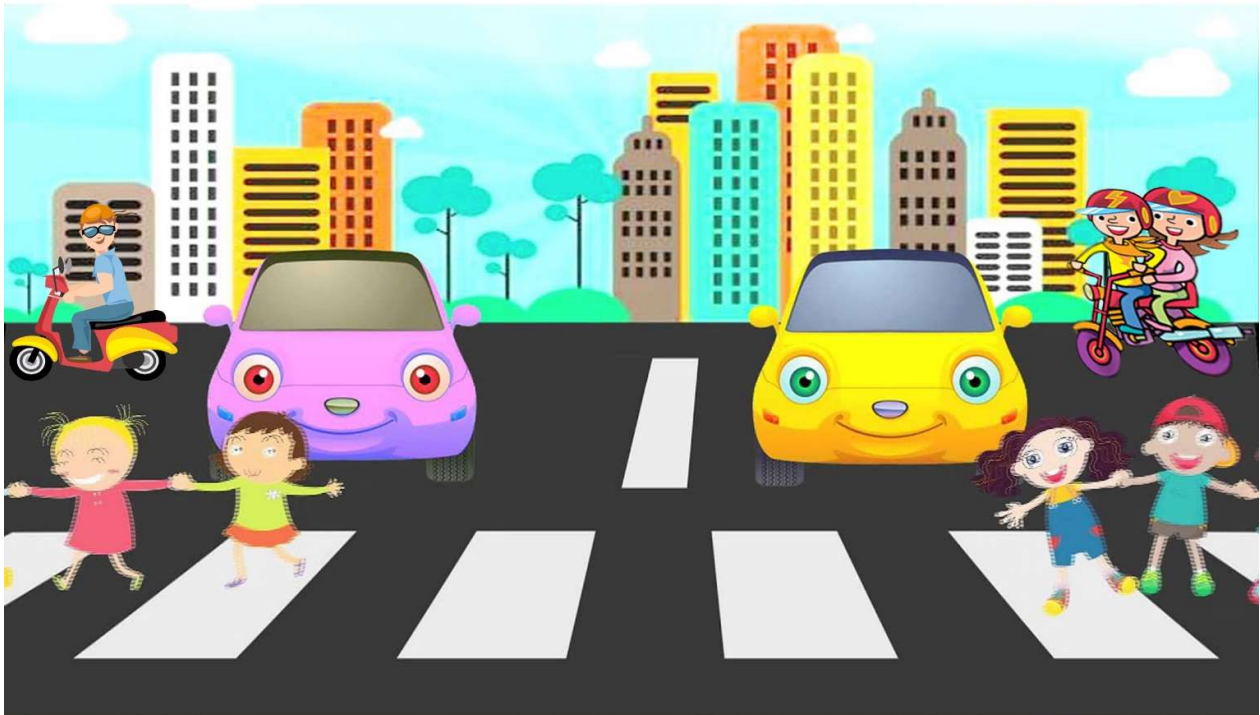
คู่มือการปฏิบัติงาน (Work Manual)

กระบวนการ

ประเมินการดำเนินงานป้องกันการบาดเจ็บจากอุบัติเหตุทางถนน

ระดับอำเภอในช่วงการระบาด COVID-19

ของ สำนักงานป้องกันควบคุมโรคที่ 4 จังหวัดสระบุรี



กลุ่มโรคไม่ติดต่อ

วันที่จัดทำ 17 เมษายน 2563

สารบัญ

	หน้า
1. วัตถุประสงค์ของการจัดทำคู่มือ	1
2. ขอบเขต	1
3. คำจำกัดความ	1
4. หน้าที่ความรับผิดชอบ	1
5. ระเบียบปฏิบัติ	2
6. ผังกระบวนการปฏิบัติงาน (Work Flow)	3
7. ขั้นตอนการปฏิบัติงาน	4
8. แนวทางการประเมินผล	5
9. มาตรฐานคุณภาพงาน	6
10. ระบบติดตามประเมินผล	6
11. เอกสารที่เกี่ยวข้องในการปฏิบัติงาน	6
12. แบบฟอร์มที่ใช้	6
13. ปัญหา/ ความเสี่ยงสำคัญที่พบในการปฏิบัติงานและแนวทางการแก้ไขปัญหา	6
14. บรรณานุกรม	6
ภาคผนวก	
ທີมีประเมินระดับเขต	ก
แบบฟอร์มประเมินการดำเนินงานป้องกันการบาดเจ็บจากอุบัติเหตุทางถนน	ข
ระดับอำเภอ	

คู่มือการปฏิบัติงานกระบวนการประเมินผลดำเนินงานป้องกันการบาดเจ็บจากอุบัติเหตุทางถนนในระดับอำเภอ

1. วัตถุประสงค์

เพื่อเป็นแนวทางการประเมินผลประเมินผลดำเนินงานป้องกันการบาดเจ็บจากอุบัติเหตุทางถนนในระดับอำเภอ ให้กับผู้เข้ามาปฏิบัติงานใหม่สามารถปฏิบัติงานให้มีความสอดคล้องและได้มาตรฐานของหน่วยงานกำหนด

2. ขอบเขต

คู่มือการปฏิบัติงานนี้ครอบคลุมขั้นตอนการประเมินผลดำเนินงานป้องกันการบาดเจ็บจากอุบัติเหตุทางถนนในระดับอำเภอ ตั้งแต่การชี้แจงแนวทางจนถึงการประเมินผลในระดับจังหวัดและระดับเขต

3. คำจำกัดความ

อุบัติเหตุทางถนน หมายถึง อุบัติเหตุจากการใช้ยานพาหนะ ที่ใช้ในการขนส่งบุคคลหรือ สิ่งของที่เกิดขึ้นบนทางสาธารณะ ซึ่งเป็นสาเหตุให้เกิดการบาดเจ็บ พิการ และเสียชีวิต ทั้งที่ผู้ขับขี่ ผู้โดยสาร หรือ คนเดินเท้า รหัส ICD 10 คือ V01-V89

การป้องกันการบาดเจ็บจากอุบัติเหตุทางถนนระดับอำเภอ (D-RTI) หมายถึง การดำเนินงานป้องกันการบาดเจ็บจากอุบัติเหตุทางถนนในระดับอำเภอ (District Road Traffic Injury : D-RTI) โดยหน่วยงานในอำเภอผ่านกลไกการทำงานต่างๆ ได้แก่ คณะกรรมการ พัฒนาคูณภาพชีวิตระดับอำเภอ (พชอ.) ศูนย์ปฏิบัติการความปลอดภัยทางถนนอำเภอ (ศปถ.อำเภอ) ศูนย์ปฏิบัติการความปลอดภัยทางถนนองค์กรปกครองส่วนท้องถิ่น (ศปถ.อปท.) และหน่วยงานที่เกี่ยวข้องในอำเภอ เช่น สำนักงานป้องกันและบรรเทาสาธารณภัย แขวงทางหลวง ทหาร ตำรวจ สถานีตำรวจ สภ.อำเภอ/จังหวัด ตำรวจ สถานีศึกษา ภาคเอกชน ฯลฯ

4. หน้าที่ความรับผิดชอบ

หน้าที่การติดตามการดำเนินงานและการประเมินผลแบ่งเป็นระดับ ได้ดังนี้

ระดับจังหวัด มีหน้าที่ ติดตามการดำเนินงานเบื้องต้นระดับดีมาก(Excellent) โดยสำนักงานสาธารณสุขจังหวัดพิจารณาแต่งตั้งคณะกรรมการประเมินผลอย่างน้อย 3 คน

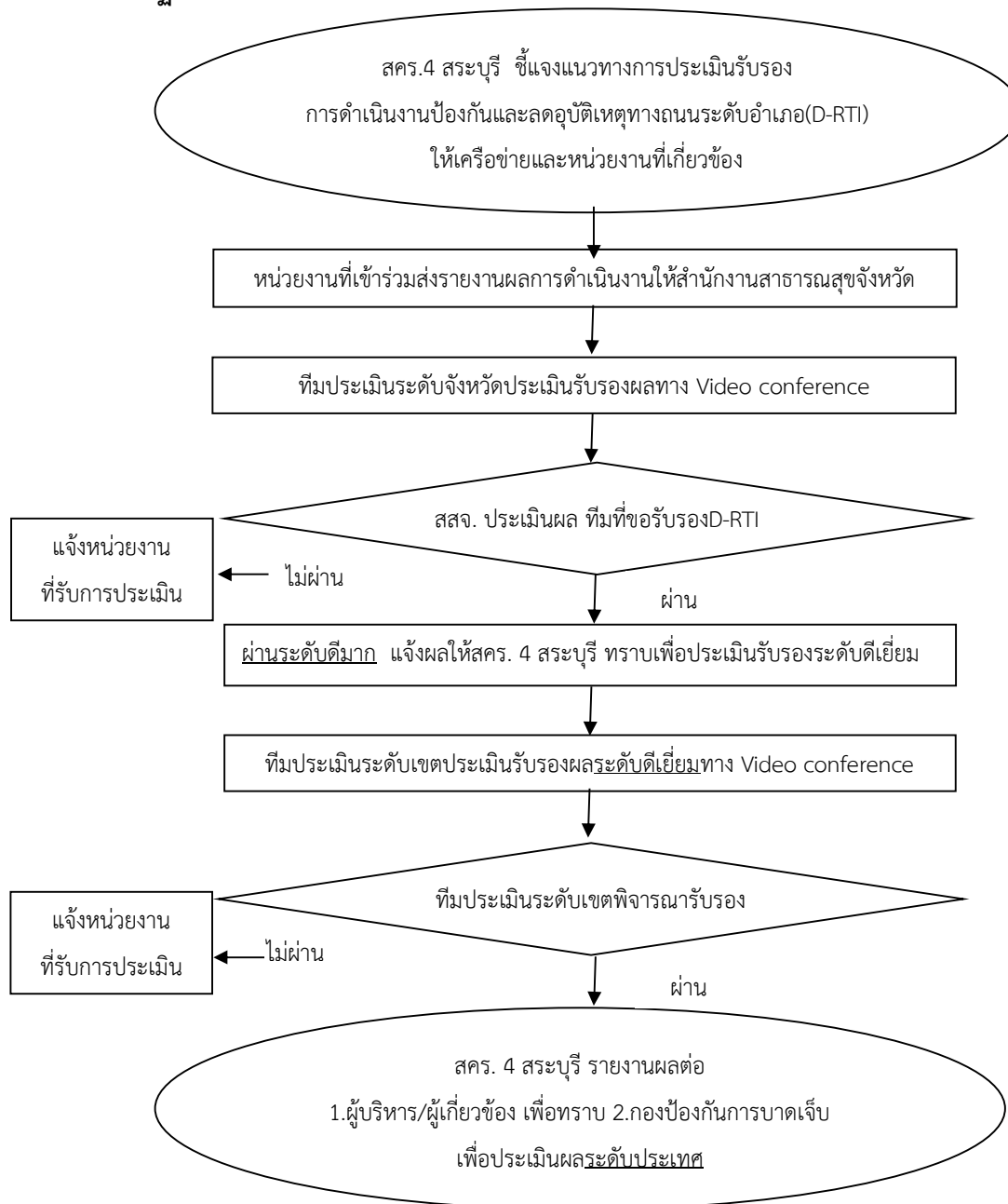
ระดับเขต มีหน้าที่ ติดตามการดำเนินงานระดับดีเยี่ยม (Advanced) โดยจังหวัดส่งรูปแบบรายงานสรุปผลการดำเนินงานที่ประสบผลสำเร็จเพื่อขอการรับรองให้สำนักงานป้องกันควบคุมโรคที่4 จังหวัดสระบุรี (สคร.4 สระบุรี) พิจารณาผลการดำเนินงานตามเกณฑ์ จากนั้น สคร.4 สระบุรี รวบรวมรายงานผลการสอบสวนของอำเภอที่ผ่านการประเมินแจ้งกองป้องกันการบาดเจ็บต่อไป

5.ระเบียบปฏิบัติ

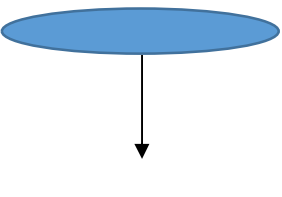

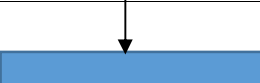
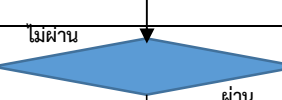
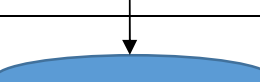
- 1) การประเมินตนเองเบื้องต้น ประเมินการดำเนินงานตามเกณฑ์ตามกรอบ 9 กิจกรรม
- 2) การประเมินเชิงคุณภาพการดำเนินงานแต่ละกิจกรรมเชื่อมโยงกับการวิเคราะห์ข้อมูล และการใช้เครื่องมือ 5 ชั้น และการติดตามประเมินผล ดังนี้
 - 2.1 คุณภาพการวิเคราะห์ข้อมูล จำนวนครั้งการเกิดเหตุ/การบาดเจ็บ/การเสียชีวิต จำแนกรายเดือน เปรียบเทียบกับปีก่อนหน้า เพื่อประเมินการเปลี่ยนแปลง จำแนกรายตำบล เพื่อชี้เป้า และประเมินผลตำบลเสี่ยง จำแนกกลุ่มอายุ เพื่อประเมินมาตรการต่อกลุ่มเสี่ยง จำแนกถนนเกิดเหตุ เพื่อประเมินมาตรการต่อการจัดการความปลอดภัยทางถนนเฉพาะพื้นที่
 - 2.2 คุณภาพการใช้เครื่องมือ 5 ชั้น มาตรการ แผนงาน และกิจกรรมที่เกิดขึ้น
 - 2.3 คุณภาพการติดตามผลประเมิน

จำนวนกิจกรรมที่เกิดขึ้น/จำนวนครั้งการเกิดเหตุ/การบาดเจ็บ/การเสียชีวิต จำแนกรายเดือน เปรียบเทียบกับปีก่อนหน้าในช่วงเวลาเดียวกัน การประเมินมาตรการเฉพาะ เช่น การประเมินมาตรการในแต่ละกลุ่มเป้าหมาย การประเมินการแก้ไขจุดเสี่ยง/ถนนเสี่ยง เป็นต้น

6. ผังกระบวนการปฏิบัติงาน (Work Flow)



7. ขั้นตอนการปฏิบัติงาน ประเมินผลดำเนินงานป้องกันการบาดเจ็บจากอุบัติเหตุทางถนนในระดับอำเภอ

ลำดับที่	ผังกระบวนการ	รายละเอียดงาน	ระยะเวลา	ผู้รับผิดชอบ	เอกสาร
1		สคร.4 สระบุรี ชี้แจงแนวทางการดำเนินงานในการประเมินการดำเนินงานป้องกันการบาดเจ็บจากอุบัติเหตุทางถนนระดับอำเภอ(D-RTI)ให้ สสจ./ เครือข่ายและหน่วยงานที่เกี่ยวข้อง โดยการจัดประชุมหรือส่งเอกสารแนวทาง	พ.ย.-ธ.ค.63	-นายทนุบุรณ์ และนางสาว ภูริดา	แนวทางการประเมินการดำเนินงานป้องกันการบาดเจ็บจากอุบัติเหตุทางถนนระดับอำเภอ(D-RTI)
2		หน่วยงานที่เข้าร่วมส่งรายงานผลการดำเนินงานให้สำนักงานสาธารณสุขจังหวัด	พ.ค.-มิ.ย.63	ผู้รับผิดชอบงาน สสจ.	รายงานผลการประเมินการดำเนินงานป้องกันการบาดเจ็บจากอุบัติเหตุทางถนนระดับอำเภอ(D-RTI)
3		ทีมประเมินจังหวัดดำเนินการประเมินรับรองช่วง covid -19 ระบาดผ่านทาง video conference	มิ.ย. 63	ทีมประเมิน สสจ.	แบบการประเมินการดำเนินงานป้องกันการบาดเจ็บจากอุบัติเหตุทางถนนระดับอำเภอ(D-RTI)ระดับดีมาก
4		สสจ. ประเมินผล ทีมที่ขอรับรองD-RTI ผ่านระดับดีมาก แจ้งผลให้สคร. 4 สระบุรี ทราบเพื่อประเมินรับรองระดับดีเยี่ยม	มิ.ย. 63	ทีมประเมิน สสจ.	แบบสรุปผลการประเมินการดำเนินงานป้องกันการบาดเจ็บจากอุบัติเหตุทางถนนระดับอำเภอ (D-RTI)ระดับดีมาก
5		ทีมประเมินระดับเขต* (สคร. 4 สระบุรี) รับเอกสารประกอบการประเมินจาก สสจ.เพื่อดำเนินการประเมินรับรองระดับดีเยี่ยม	ก.ค. 63	-นายทนุบุรณ์ และนางสาว ภูริดา	รายงานผลการประเมินการดำเนินงานป้องกันการบาดเจ็บจากอุบัติเหตุทางถนนระดับอำเภอ(D-RTI)
6		ทีมประเมินระดับเขต* (สคร. 4 สระบุรี) พิจารณาตัดสินระดับดีเยี่ยม ตามเกณฑ์ประเมิน	ส.ค. 63	ทีมประเมิน สคร.4	แบบประเมินการดำเนินงานป้องกันการบาดเจ็บจากอุบัติเหตุทางถนนระดับอำเภอ(D-RTI)ระดับดีเยี่ยม
7		สคร.4สระบุรี แจ้งผลให้กับสำนักงานสาธารณสุขจังหวัด ทีมที่ขอรับการประเมิน ผู้บริหาร สคร.4 และกรมควบคุมโรค	ส.ค. 63	นายทนุบุรณ์ และนางสาว ภูริดา	แบบสรุปผลการประเมินการดำเนินงานป้องกันการบาดเจ็บจากอุบัติเหตุทางถนนระดับอำเภอ (D-RTI)ระดับดีเยี่ยม

* ทีมประเมินระดับเขต ประกอบด้วย 1.รองผู้อำนวยการฯ 2.หัวหน้ากลุ่มโรคไม่ติดต่อ 3.ผู้รับผิดชอบงานกลุ่มโรคไม่ติดต่อ 3 คน

8. แนวทางการประเมินผล

การประเมินจะมีกรอบกิจกรรมดำเนินงาน โดยประยุกต์แนวความคิดการป้องกันอุบัติเหตุทางถนนขององค์การอนามัยโลก (WHO) หรือกลยุทธ์ 5 ส. และเครื่องมือ 5 ชั้น ของศูนย์วิชาการเพื่อความปลอดภัยทางถนน (ศวปถ.) มีกรอบกิจกรรมดำเนินงาน 9 กิจกรรม โดยมีเกณฑ์การดำเนินงานระดับดีมาก (Excellent) และดีเยี่ยม (Advanced)

กรอบกิจกรรมการดำเนินงาน D-RTI ^{+Plus}	ระดับดีมาก (Excellent)	ระดับดีเยี่ยม (Advanced)
1) มีจัดตั้งคณะทำงาน Core Team และมีการประชุมการประชุมขับเคลื่อนวางแผนการดำเนินงานแก้ไขปัญหาแบบมีส่วนร่วมของทีมสหสาขา (พขอ./ศปถ.อำเภอ)	3 ครั้ง/ปี	≥ 5 ครั้ง/ปี
2) การจัดการข้อมูลเฝ้าระวัง และจัดทำแนวโน้มสถานการณ์ปัญหาการบาดเจ็บและเสียชีวิต ตามหลักระบาดวิทยาการบาดเจ็บ คน รถ ถนน แยกรายตำบล และกลุ่มอายุ และข้อมูลปัญหาเฉพาะพื้นที่อำเภอ และนำข้อมูลมาวิเคราะห์สามเหลี่ยมปัจจัยกำหนดสุขภาพ บุคคล, สภาวะแวดล้อม และระบบที่เกี่ยวข้อง	ย้อนหลัง 3 ปี	≥ 5 ปี
3) มีการสอบสวนสาเหตุการบาดเจ็บและเสียชีวิต โดยใช้เทคนิค Haddon Matrix	3 ครั้ง/ปี	≥ 5 ครั้ง/ปี
4) คัดเลือกประเด็นปัญหาที่สำคัญ และวิเคราะห์ประเด็นปัญหาด้วยแผนภูมิต้นไม้ (Problem tree) เพื่อหารากของปัญหา	3 ประเด็น	≥ 5 ประเด็น
5) กำหนดเป้าหมายในการแก้ปัญหาและสร้างบันไดผลลัพธ์ และวิเคราะห์แรงเสริม - แรงต้าน พร้อมทั้งในกำหนดแผนและกิจกรรม	3 เป้าหมาย	≥ 5 เป้าหมาย
6) จัดตั้งทีมระดับท้องถิ่น/ตำบล/หมู่บ้าน (RTI-Team) หรือ ศปถ.อปท. เพื่อพัฒนาผู้ตำบลขับเคลื่อนความปลอดภัยพร้อมกับสร้างกระบวนการศึกษารากของปัญหาโดยใช้แนวคิดต้นไม้ปัญหา (Problem tree)	3 ทีม	≥ 5 ทีม หรือทุกตำบลในอำเภอ
7) ดำเนินมาตรการการป้องกันการบาดเจ็บจากอุบัติเหตุทางถนนโดยสอดคล้องกับผลการวิเคราะห์ประเด็นปัญหาของอำเภอหรือตำบล	3 มาตรการ	≥ 5 มาตรการ
8) การชี้เป้าและแก้ไขจุดเสี่ยงหรือความเสี่ยง (Black Spot) หรือการจัดให้มีโซนถนนปลอดภัย (Safety Zone)	3 จุด/Zone	≥ 5 จุด/Zone
9) การสรุปผลการดำเนินงานและประเมินผลเปรียบเทียบข้อมูลการเสียชีวิต, การบาดเจ็บ และจำนวนครั้งการเกิดอุบัติเหตุวิเคราะห์ปัจจัยแห่งความสำเร็จ และปัญหาอุปสรรค และประเมินผลมาตรการเฉพาะบางมาตรการ (การรวบรวมข้อมูลสะท้อนผลลัพธ์)	1 ฉบับ มีการประเมินภาพรวม	1 ฉบับ มีการประเมินภาพรวม และมาตรการเฉพาะ
หมายเหตุ : ในกรณีที่มีการดำเนินงานนอกเหนือจาก 9 กิจกรรมนี้ ที่เป็นนวัตกรรมใหม่และดำเนินงานประสบความสำเร็จเป็นที่ยอมรับที่วัดผลผลิตหรือผลลัพธ์ได้ สามารถนำเสนอเพิ่มเติมได้ โดยให้อยู่ในดุลพินิจของคณะกรรมการประเมิน		

9. มาตรฐานคุณภาพงาน

มาตรฐานการประเมินของผู้ประเมินที่มีการประเมินตามเกณฑ์มาตรฐาน จำแนกระดับการประเมินตามผลการดำเนินงานที่ได้จากการประเมินเอกสาร การนำเสนอ และการซักถาม โดยมีการให้ข้อเสนอแนะในการปรับปรุงการดำเนินงานสอดคล้องกับผลการดำเนินงาน

10. ระบบติดตามประเมินผล

การดำเนินงานป้องกันการบาดเจ็บจากอุบัติเหตุทางถนนในระดับอำเภอ โดยเกิดจากร่วมกันเลือกประเด็นปัญหาของอำเภอ ผ่านกลไกคณะกรรมการพัฒนาคุณภาพชีวิตระดับอำเภอ (พชอ.) เชื่อมโยงกับศูนย์ปฏิบัติการความปลอดภัยทางถนนระดับอำเภอ (ศปถ.อำเภอ) ศูนย์ปฏิบัติการความปลอดภัยทางถนนระดับท้องถิ่น (ศปถ.อปท.) ดำเนินงานร่วมกับภาคีเครือข่าย โดยมีการวิเคราะห์ข้อมูลและประเด็นปัญหา เพื่อไปสู่มาตรการป้องกัน พร้อมทั้งมีการติดตามประเมินผล เน้นหนักการขับเคลื่อนความปลอดภัยทางถนนในระดับตำบล โดยพัฒนาศักยภาพการทำงานของตำบล

11. เอกสารที่เกี่ยวข้องในการปฏิบัติงาน

คู่มือแนวทางการดำเนินงานและการประเมินการป้องกันการบาดเจ็บระดับอำเภอ โดยกองป้องกันการบาดเจ็บ กรมควบคุมโรค

12. แบบฟอร์มที่ใช้

แบบฟอร์มที่ใช้ คือ ประเมินการป้องกันการบาดเจ็บระดับอำเภอ

13. ปัญหาสำคัญในการปฏิบัติงานและวิธีการแก้ไข

หน่วยงานที่ขอรับการประเมินอาจให้ข้อมูลการใช้เครื่องมืออื่นๆ ที่ได้ระบุในเกณฑ์ประเมินโดยตรง เช่น การวิเคราะห์ปัญหาด้วยวิธีอื่นนอกจากแผนภูมิต้นไม้ ซึ่งต้องพิจารณาผลจากการวิเคราะห์ได้ข้อมูลครอบคลุมปัญหาหรือไม่อย่างไร

14. บรรณานุกรม

แนวทางการดำเนินงานและประเมินการดำเนินงานป้องกันการบาดเจ็บระดับอำเภอ ปี2563สืบค้นมาจาก:

<http://www.thaincd.com/>

ศูนย์วิชาการความปลอดภัยทางถนน(2561). กระบวนการขับเคลื่อนกลไก ศปถ (เครื่องมือ 5 ชิ้น) สืบค้นมาจาก: <http://www.roadsafetythai.org>

ศูนย์อำนวยการความปลอดภัยทางถนน(2562). แผนบูรณาการป้องกันและลดอุบัติเหตุทางถนน สืบค้นมาจาก: <http://www.roadsafetythailand.com/>

ภาคผนวก 1

ทีมประเมินการดำเนินงานป้องกันการบาดเจ็บจากอุบัติเหตุทางถนนระดับอำเภอระดับเขต

หน่วยงาน : สำนักงานป้องกันควบคุมโรคที่ ๔ จังหวัดสระบุรี

- | | |
|---|-------------------|
| ๑.รองผู้อำนวยการ สำนักงานป้องกันควบคุมโรคที่ ๔ จังหวัดสระบุรี (ผู้กำกับกลุ่มโรคไม่ติดต่อ) ที่ปรึกษา | |
| ๒.หัวหน้ากลุ่มโรคไม่ติดต่อ | หัวหน้าทีมประเมิน |
| ๓.หัวหน้างานการป้องกันการบาดเจ็บ | ผู้ประเมิน |
| ๔. ผู้รับผิดชอบงานการป้องกันการบาดเจ็บ | ผู้ประเมิน |
| ๕. ผู้รับผิดชอบงานการป้องกันอุบัติเหตุทางถนน | เลขาทีมประเมิน |

ภาคผนวก 2

แบบฟอร์มการจัดเก็บข้อมูลการดำเนินงานระดับอำเภอ สำหรับการประเมินผล D-RTI

กิจกรรม D-RTI ^{PLUS}	เกณฑ์การดำเนินงาน	ผลการประเมิน		คะแนน
		ไม่มี	มี	
1) มีการจัดตั้งคณะทำงาน Core Team และมีการประชุม ขับเคลื่อนวางแผนการดำเนินงาน แก้ไขปัญหาแบบมีส่วนร่วมของ ทีมสหสาขา (พชอ./ศปถ. อำเภอ)	<ul style="list-style-type: none"> มีการจัดตั้งคณะทำงาน/ คณะอนุกรรมการ (Core Team) ภายใต้ ศปถ.อำเภอ หรือ พชอ. มีการประชุมขับเคลื่อน/วางแผน การดำเนินงานเพื่อนำไปสู่วาระการประชุม แบบมีส่วนร่วมของสหสาขาของอำเภอ (พชอ./ศปถ. อำเภอ/ศปถ.อปท.) 			
2) การจัดการข้อมูลเฝ้าระวัง และจัดทำแนวโน้มสถานการณ์ ปัญหาการบาดเจ็บและเสียชีวิต ตามหลักระบาดวิทยาการบาดเจ็บ คน รถ ถนน แยกกรายตำบล กลุ่มอายุ และข้อมูลปัญหา เฉพาะพื้นที่อำเภอและนำข้อมูล มาวิเคราะห์สามเหลี่ยมปัจจัย กำหนดสุขภาพ ได้แก่ บุคคล สภาวะแวดล้อม และระบบที่เกี่ยวข้อง	<p>จัดทำข้อมูลสถานการณ์การบาดเจ็บ หรือ เสียชีวิตจากอุบัติเหตุทางถนนของอำเภอ เช่น จำนวนครั้งการเกิดเหตุ/การบาดเจ็บ /การเสียชีวิต</p> <ul style="list-style-type: none"> จำแนกรายเดือนเปรียบเทียบกับปีก่อนหลัง เพื่อประเมินผลการดำเนินงาน จำแนกรายตำบล เพื่อชี้เป้าและประเมินผล ตำบลเสี่ยง จำแนกกลุ่มอายุ เพื่อประเมินมาตรการ ต่อกลุ่มเสี่ยง จำแนกถนนเกิดเหตุ เพื่อประเมินมาตรการ ต่อการจัดการความปลอดภัยทางถนน เฉพาะพื้นที่หรือทำแผนที่ประกอบ นำข้อมูลมาวิเคราะห์สามเหลี่ยมปัจจัย กำหนดสุขภาพ <ol style="list-style-type: none"> บุคคล สภาวะแวดล้อม ระบบที่เกี่ยวข้อง 			
3) มีการสอบสวนสาเหตุ การบาดเจ็บและเสียชีวิต โดยใช้ ตาราง Haddon's Matrix	<ul style="list-style-type: none"> มีรายงานสอบสวนการบาดเจ็บและ เสียชีวิตจากอุบัติเหตุทางถนน ตามเกณฑ์การสอบสวน กรณีเสียชีวิต ตั้งแต่ 1 ราย หรือบาดเจ็บ ตั้งแต่ 2 ราย ขึ้นไป 			

กิจกรรม D-RTI ^{PLUS}	เกณฑ์การดำเนินงาน	ผลการประเมิน		คะแนน
		ไม่มี	มี	
	<ul style="list-style-type: none"> วิเคราะห์แบบแผนการบาดเจ็บและเสียชีวิตโดยใช้ Haddon's Matrix มีการนำเสนอรายงานการสอบสวนต่อศูนย์ปฏิบัติการความปลอดภัยทางถนนอำเภอ 			
4) คัดเลือกประเด็นปัญหาที่สำคัญและวิเคราะห์ประเด็นปัญหาด้วยแผนภูมิต้นไม้ (Problem tree) เพื่อหารากของปัญหา หมายเหตุ: สามารถใช้แนวคิดอื่นในการวิเคราะห์รากของปัญหาได้	<ul style="list-style-type: none"> นำสถานการณ์ปัญหาที่สำคัญมาวิเคราะห์แผนภูมิต้นไม้ (Problem tree) เพื่อทำการวิเคราะห์รากของปัญหา เช่น กรณีเด็กเยาวชน เมกแล้วขับ ขับย้อนศร อื่นๆ สรุปถึงรากของปัญหาเพื่อกำหนดแนวทางการแก้ไข 			
5) กำหนดเป้าหมายในการแก้ปัญหาและสร้างบันไดผลลัพธ์และวิเคราะห์ แรงเสริม-แรงต้าน พร้อมทั้งกำหนดแผนและกิจกรรม	<ul style="list-style-type: none"> สร้างบันไดผลลัพธ์ เพื่อกำหนด เป้าหมาย เช่น ลดจำนวนผู้บาดเจ็บ/เสียชีวิตในกลุ่มเด็กและเยาวชน จำนวนองค์กรในสถานประกอบการ ที่เข้าร่วมมาตรการ องค์กร เพิ่มอัตราการสวมหมวกนิรภัย เป็นต้น มีการวิเคราะห์แรงเสริม-แรงต้านในการดำเนินการตามเป้าหมาย 			
6) การจัดตั้งทีม RTI-Team ระดับท้องถิ่น/ตำบล/หมู่บ้าน (ศปถ.อปท.) และแสดงผลงานและกิจกรรมที่ดำเนินการของ RTI-Team	<ul style="list-style-type: none"> มีการขับเคลื่อนทีมระดับตำบลหรือหน่วยงาน ที่มีสมาชิกมาจาก องค์กรบริหารส่วนตำบล, เทศบาล, โรงพยาบาล ส่งเสริมสุขภาพตำบล, กำนัน, ผู้ใหญ่บ้าน อาสาสมัครของชุมชน เช่น อาสาสมัคร กู้ชีพ อปพร., อสม., ชรบ. เป็นต้น ร่วมกันเป็นทีมระดับตำบลในการป้องกันอุบัติเหตุทางถนน หรือ เรียกว่า RTI Team 			

กิจกรรม D-RTI ^{PLUS}	เกณฑ์การดำเนินงาน	ผลการประเมิน		คะแนน
		ไม่มี	มี	
	<ul style="list-style-type: none"> - มีการจัดตั้ง RTI Team ตำบล - มีการประชุม RTI Team ตำบล - มีกิจกรรมการป้องกันอุบัติเหตุทางถนนของ • RTI Team ตำบล เช่น การแก้ไขจุดเสี่ยง การทำมาตรการชุมชน ด้านชุมชน มาตรการองค์กร เป็นต้น • ร่วมสร้างกระบวนการศึกษารากของปัญหาของตำบล/ชุมชน (Promblem tree) 			
7) ดำเนินมาตรการป้องกันการบาดเจ็บจากอุบัติเหตุทางถนนโดยสอดคล้องกับผลการวิเคราะห์ประเด็นปัญหาของอำเภอ	<ul style="list-style-type: none"> • ดำเนินการตามมาตรการ แผนงานและ กิจกรรม สอดคล้องตามผลการวิเคราะห์ปัญหาของอำเภอ • จำนวนกิจกรรมที่เกิดขึ้น • แสดงรายละเอียดมาตรการ การดำเนินงาน ภาพ/ กิจกรรม 			
8) การชี้เป้าและแก้ไขจุดเสี่ยงหรือความเสี่ยง (Black Spot) หรือการจัดให้มีโซนถนนปลอดภัย (Safety Zone)	<ul style="list-style-type: none"> • มีการชี้เป้าและจัดการแก้ไขจุดเสี่ยง โดยการนำข้อมูลของหน่วยงานสาธารณสุข และเครือข่าย หรือข้อมูลจากการสอบสวนฯ มาวิเคราะห์สาเหตุ ค้นหาและชี้เป้าจุดเสี่ยงหรือสถานที่เสี่ยง เช่น ถนน สี่แยก สามแยก หน้าโรงเรียน โรงงาน หมู่บ้าน ตลาดสด หรือพฤติกรรมเสี่ยงบนถนน เช่น ย้อนศร บรรทุกเกิน ขับเร็ว จอดไหล่ทาง เป็นต้น • การนำเสนอข้อมูลเพื่อกำหนดแนวทางการแก้ไขในการประชุมทีมสหสาขา เพื่อผลักดันให้เกิดการแก้ไขทั้งเชิงกายภาพ หรือ การแก้ไขเชิงพฤติกรรม เช่น การขับรถยนต์ย้อนศร การจอดบนไหล่ทางของรถใหญ่ 			

กิจกรรม D-RTI ^{PLUS}	เกณฑ์การดำเนินงาน	ผลการประเมิน		คะแนน
		ไม่มี	มี	
	<p>การบรรเทาทุกเกิน เช่น รถบรรทุกอ้อย เป็นต้น</p> <ul style="list-style-type: none"> • กรณี มีการกำหนดพื้นที่เป็น Safety Zone ให้เสนอรายละเอียดของมาตรการ/กิจกรรมที่ดำเนินการในพื้นที่นั้น เช่น การจำกัดความเร็ว เขตสวมหมวกนิรภัย แก้ไขจุดเสี่ยง ปรับปรุงร่างกายภาพ ติดตั้งป้าย เป็นต้น • ระบุการแก้ไข ภาพถ่าย ตำแหน่งที่ตั้ง พิกัด เช่น ชื่อถนนหรือทางแยก หมู่ที่... ตำบล...อำเภอ... ที่ดำเนินการ 			
9) การสรุปผลการดำเนินงาน และประเมินผลเปรียบเทียบ ข้อมูลการเสียชีวิต การบาดเจ็บ และจำนวนครั้งการเกิดอุบัติเหตุ วิเคราะห์ปัจจัยแห่งความสำเร็จ ปัญหาอุปสรรคและประเมินผล มาตรการเฉพาะบางมาตรการ (การรวบรวมข้อมูลสะท้อน ผลลัพธ์)	<ul style="list-style-type: none"> • มีการจัดทำรายงานสรุปผลการดำเนินงาน กิจกรรมต่างๆ และประเมินผล ข้อมูล การเสียชีวิต การบาดเจ็บ และจำนวนครั้ง การเกิดอุบัติเหตุเปรียบเทียบกับปีที่ผ่านมา ตามบันไดผลลัพธ์ที่กำหนดไว้ • วิเคราะห์ปัจจัยแห่งความสำเร็จและ ปัญหาอุปสรรค (แรงเสริม-แรงต้าน) • มีประเมินผลมาตรการเฉพาะบางมาตรการ • มีการรวบรวมข้อมูลสะท้อนผลลัพธ์ 			
<p>หมายเหตุ : ในกรณีที่มีการดำเนินงานนอกเหนือจาก 9 กิจกรรมนี้ ทั้งที่เป็น นวัตกรรมใหม่และการดำเนินงานที่ประสบความสำเร็จเป็นที่ยอมรับ และ วัตถุประสงค์หรือผลลัพธ์ได้ สามารถนำเสนอเพิ่มเติมได้ โดยให้อยู่ในดุลพินิจของ คณะกรรมการประเมินผล</p>				
รวมคะแนนทั้งหมด				